

سری سوال: یک ۱

زمان آزمون (دقیقه): نستی: ۷۵ تشریحی: ۰

تعداد سوالات: نستی: ۳۰ تشریحی: ۰

عنوان درس: (دیرینه شناسی - ماکروفسیل، دیرینه شناسی (ماکروفسیل

رشته تحصیلی/کد درس: زمین شناسی (محض) ۱۱۱۶۰۰۷ -، زمین شناسی (چینه شناسی و فسیل شناسی)، زمین شناسی ۱۱۱۶۳۱۴

۱- کدامیک از ویژگیهای زیر از مشخصات سنگواره‌های راهنما نیست؟

۱. تعداد آنها در لایه‌های مورد مطالعه محدود و انحصاری باشد.

۲. تشخیص آنها از انواع فسیل‌های دیگر ساده باشد.

۳. انتشار جغرافیایی این فسیل‌ها وسیع باشد.

۴. در مدت زمان کوتاهی زندگی کرده باشند.

۲- قلوه سنگ‌های کوچک، گرد و صافی که بیشتر همراه با فسیل‌های دایناسورها یافت می‌شوند، چه نامیده می‌شوند؟

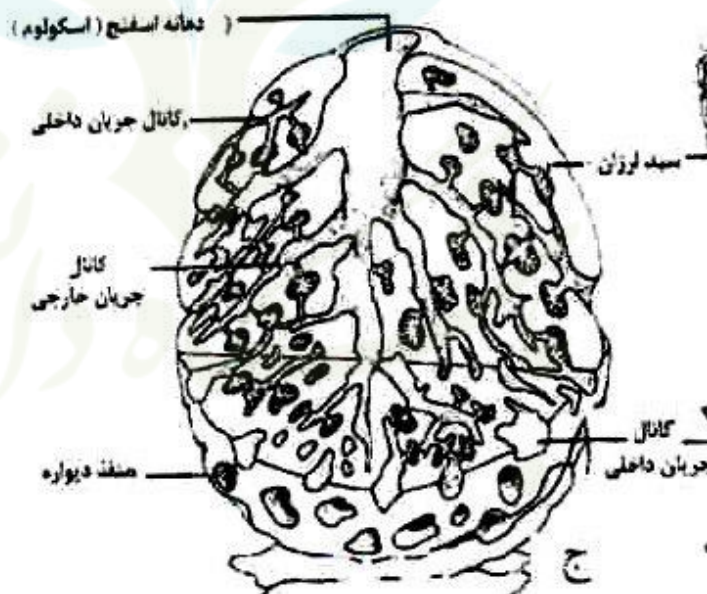
۰۴. فکال پلت

۰۳. سنگواره کاذب

۰۲. گاسترولیت

۰۱. کوپرولیت

۳- شکل زیر کدام یک از انواع ساختمان داخلی اسفنج‌ها را نشان می‌دهند؟



۰۴. لوکون

۰۳. آسکون

۰۲. سایکون

۰۱. فارترون

۴- اسفنج هیدنوسراس از کدام رده از اسفنج‌ها است و در چه زمانی زندگی می‌کرده است؟

۰۲. اسفنج‌های آهکی - دونین

۰۱. اسفنج‌های سیلیسی - دونین

۰۴. اسفنج‌های شاخی، سیلیسی - تریاس

۰۳. اسفنج‌های شاخی، سیلیسی - دونین

سری سوال: ۱ یک

زمان آزمون (دقیقه): نستی: ۷۵ تشریحی: ۰

تعداد سوالات: نستی: ۳۰ تشریحی: ۰

عنوان درس: دیرینه شناسی - ماکروفسیل، دیرینه شناسی (ماکروفسیل)

رشته تحصیلی/کد درس: زمین شناسی (محض) ۱۱۱۶۰۰۷ - زمین شناسی (چینه شناسی و فسیل شناسی)، زمین شناسی ۱۱۱۶۳۱۴

۵- در مرجان‌های زوانتاریا، تیغه‌های شعاعی و عمودی از بافت نرم که در طی مراحل فسیل شدن از بین می‌روند، چه نام دارند؟

۱. پرده‌های افقی ۰۲ اسکروسپت ۰۳ مزانتری ۰۴ حباب‌ها
- ۶- در کدام راسته از مرجان‌ها تعداد سپتاهای اصلی و فرعی مضربی از شش هستند؟
۱. راسته اسکراکتینا ۰۲ راسته هتروکورالیا ۰۳ راسته هلیوتیدا ۰۴ راسته کوتونی ئیدا
- ۷- کدام یک از جنس‌های مرجانی زیر از راسته مرجان‌های لوله‌ای یا تابولاتا هستند؟
۱. کالسئولا ۰۲ پلاس موپورا ۰۳ فاوزیتس ۰۴ هتروفیلوم
- ۸- جنس آکانتوکلاریا به کدام راسته از بریوزوئرها تعلق دارد و به چه سنی تعلق دارد؟
۱. فنستراتا- پرمین ۰۲ سیتوپوراتا- پرمین ۰۳ کریپتوستوماتا- دونین ۰۴ فنستراتا- دونین
- ۹- کدام یک از راسته‌های زیر از بازوپایان بدون مفصل هستند؟
۱. راسته لینگولیدا ۰۲ راسته ارتیدا ۰۳ راسته پنتامریدا ۰۴ راسته رینکونلیدا
- ۱۰- جنس پارا اسپیرریفر متعلق به کدام شاخه بی‌مهرگان است و به چه سنی تعلق دارد؟
۱. براکیوپودا- دونین زیرین تا میانی ۰۲ دوکفه ایها- دونین زیرین تا میانی ۰۳ دوکفه ایها - تریاس ۰۴ براکیوپودا - دونین تا کربنیفر
- ۱۱- جنس بی‌لینگسلا *Billingsella* شاخص چه زمانی است؟
۱. دونین ۰۲ کامبرین ۰۳ کربنیفر ۰۴ پرمین
- ۱۲- جنس دنتالیوم از ناوپایان، در چه زمانی گسترش داشته است؟
۱. اردویسین - دونین ۰۲ اردویسین - سیلورین ۰۳ سیلورین - دونین ۰۴ اردویسین میانی-عهد حاضر
- ۱۳- کدامیک از ویژگی‌های زیر در مورد پلسی پودا صحت ندارند؟
۱. دندانها و حفره های دندان‌ی فقط در یکی از کفه ها وجود دارد. ۰۲ کفه‌های راست و چپ قرینه یکدیگرند. ۰۳ فاقد ساقه و در نتیجه سوراخ ساقه ای هستند. ۰۴ صدف به وسیله لیگامنت باز و توسط ماهیچه ها بسته می شود.

سری سوال: ۱ یک

زمان آزمون (دقیقه): نستی: ۷۵ تشریحی: ۰

تعداد سوالات: نستی: ۳۰ تشریحی: ۰

عنوان درس: دیرینه شناسی - ماکروفسیل، دیرینه شناسی (ماکروفسیل)

رشته تحصیلی/کد درس: زمین شناسی (محض) ۱۱۶۰۰۷ - زمین شناسی (چینه شناسی و فسیل شناسی)، زمین شناسی ۱۱۶۳۱۴

۱۴- در شکل زیر کدام نوع از انواع برانشی‌ها به ترتیب (ج_د) در پلسی پودا دیده می‌شود؟



۱. اتولاملی برانش - پروتو برانش
۲. فیلی برانش - سپتی برانش
۳. اتولاملی برانش - سپتی برانش
۴. پروتو برانش - فیلی برانش

۱۵- ویژگی زیر مربوط به کدام گروه در پلسی پودا است؟

- "دوکفه در این گروه از نظر شکل و اندازه صدف بسیار متنوع هستند و دارای صدفهای بدون دندان هستند"
۱. هترودونت‌ها
۲. تاکسودونت‌ها
۳. شیزودونت‌ها
۴. دیزودونت‌ها

۱۶- هیپوریت جزء کدام گروه از دوکفه‌ای‌ها است و به چه سنی تعلق دارد؟

۱. پاکیودنت‌ها - کرتاسه بالایی
۲. هترودونت‌ها - کرتاسه بالایی
۳. پاکیودنت‌ها - تریاس تا کرتاسه
۴. شیزودونت‌ها - تریاس بالایی

۱۷- فراوان ترین پلسی پودا در طی دوران سوم از کدام گروه بودند؟

۱. شیزودونت‌ها
۲. هترودونت‌ها
۳. دیزودونت‌ها
۴. ایزودونت‌ها

۱۸- حاشیه خارجی دهانه در گاستروپودها بدون توجه به شکل آن چه نامیده می‌شود؟

۱. سیفونوستوم
۲. هولوستوم
۳. پرستوم
۴. کولوملا

۱۹- گروهی از شکمپایان که دارای آبشش دوشاخه‌ای متشکل از دو ردیف برگه آبششی واقع در دو طرف یک محور میانی هستند، چه نام دارند؟

۱. پکتینی برانش‌ها
۲. اسپیدوبرانش‌ها
۳. نئوگاستروپودا
۴. مزوگاستروپودا

۲۰- جنس امروزی از سفالوپودهای دارای صدف خارجی چه نام دارد؟

۱. سراتیت
۲. گونیاتیت
۳. آمینوسراس
۴. نوتیلوس

تعداد سوالات: نستی: ۳۰ تشریحی: ۰ زمان آزمون (دقیقه): نستی: ۷۵ تشریحی: ۰ سری سوال: ۱ یک

عنوان درس: دیرینه شناسی - ماکروفسیل، دیرینه شناسی (ماکروفسیل)

رشته تحصیلی/کد درس: زمین شناسی (محض) ۱۱۱۶۰۰۷ - زمین شناسی (چینه شناسی و فسیل شناسی)، زمین شناسی ۱۱۱۶۳۱۴

۲۱- اصطلاح فراگموکن در کدام یک از موارد زیر به کار می‌رود؟

۱. مجموعه حجره‌های صدف آمونیت‌ها
۲. آخرین حجره صدف که موجود در آن زندگی می‌کند.
۳. بخشی از صدف که هیپونوم در آن قرار دارد.
۴. اولین حجره صدف که پروتوکونک هم نامیده می‌شود.

۲۲- تعریف زیر در مورد کدام یک از خط درزهای سفالوئیدها صدق می‌کند؟

"سدل‌ها و لوب‌ها تا اندازه‌ای زاویه‌دار هستند و انتهای لوب‌ها گرد و باریک است، یکی از لوب‌ها توسط سدل میانی به دو بخش تقسیم می‌شود"

۱. خط درز نوتیلوئیدی
۲. خط درز گونیاتیتی
۳. خط درز سراتیتی
۴. خط درز آمونیتی

۲۳- جنس مونوفیلیت از کدام گروه از آمونوئیدهای اکستراسیفونت است و در چه زمانی ظاهر شده است؟

۱. گونیاتیت‌ها - ژوراسیک
۲. سراتیت‌ها - تریاس
۳. آمونیت‌ها - تریاس
۴. آمونیت‌ها - کرتاسه

۲۴- رده بلمنوئیدها در چه زمانی گسترش داشته است؟

۱. کربنیفر - تریاس بالایی
۲. تریاس - کرتاسه بالایی
۳. پنسیلوانین بالایی - کرتاسه بالایی
۴. کربنیفر - کرتاسه بالایی

۲۵- در تریلوبیت‌ها تعریف زیر در مورد کدام نوع خط درز صدق می‌کند؟

"قسمت کناری سر در نزدیکی زاویه جنال به وسیله خط درز قطع شده است"

۱. گوناتو پارین
۲. ایستوپارین
۳. متا پارین
۴. پروپارین

۲۶- تریلوبیت‌های دارای چشم‌های شیزوکورال بیشتر در چه زمانی می‌زیسته‌اند؟

۱. دونین تا کربنیفر
۲. اردوئین تا کربنیفر
۳. اردوئین تا دونین
۴. دونین تا پرمین

۲۷- کدام جنس از تریلوبیت‌های زیر فقط دارای دو بند سینه ای هستند؟

۱. النوس
۲. پتیجاگنوستوس
۳. پارادوکسیدس
۴. دالمانیس

۲۸- ماده پورایت چیست؟

۱. یکی از پلاکهای جنسی در اکتینودرم‌ها که از بقیه بزرگتر است.
۲. یکی از پلاکهای جنسی در اکتینودرم‌ها که از بقیه کوچکتر است.
۳. یکی از پلاکهای چشمی در اکتینودرم‌ها که از بقیه بزرگتر است.
۴. یکی از پلاکهای چشمی در اکتینودرم‌ها که از بقیه کوچکتر است.



سری سوال: ۱ یک

زمان آزمون (دقیقه): نستی: ۷۵ تشریحی: ۰

تعداد سوالات: نستی: ۳۰ تشریحی: ۰

عنوان درس: دیرینه شناسی - ماکروفسیل، دیرینه شناسی (ماکروفسیل)

رشته تحصیلی/کد درس: زمین شناسی (محض) ۱۱۱۶۰۰۷ - زمین شناسی (چینه شناسی و فسیل شناسی)، زمین شناسی ۱۱۱۶۳۱۴

۲۹- جنس میکروآستر از خارپوستان به کدام محدوده زمانی تعلق دارد؟

۱. ائوسن تا عهد حاضر
۲. تریاس فوقانی تا عهد حاضر
۳. کرتاسه تا میوسن
۴. کرتاسه تا عهد حاضر

۳۰- گراپتولیت‌های دو شاخه‌ای خمیده و انواع دوردیفی بالا رونده که دارای تگاهای شبیه S هستند، مربوط به چه زمانی هستند؟

۱. اردوئین فوقانی
۲. سیلورین
۳. دونین
۴. کربنیفر